

# Was bedeutet Energiewende?

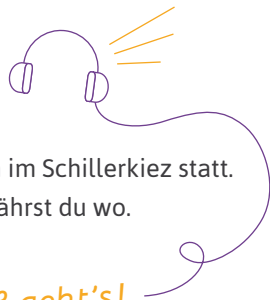
Energie umgibt uns jeden Tag – wir nutzen sie zum Beispiel wenn wir mit warmem Wasser duschen, mit dem Smartphone telefonieren, oder die S- oder U-Bahn nutzen.



Bisher wird die Energie durch die Verbrennung von Kohle, Gas oder Erdöl erzeugt.



Künftig will man Energie mehr und mehr aus Sonne, Wind und anderen erneuerbaren Energien gewinnen und auch Energie sparen. Das nennt man Energiewende.



Die Energiewende findet auch im Schillerkiez statt. Bei der **Energie-audiTOUR** erfährst du wo.

*Auf geht's!*

# Wer hat das gemacht?

Energie  
audiTOUR



Die **Energie-audiTOUR** ist ein Projekt des



**Adresse** Schillerpromenade 10, 12049 Berlin  
**E-Mail** info@quartiersmanagement.de  
**Telefon** 030/621 16 02  
**Internet** www.schillerpromenade-quartier.de/  
EnergieaudiTOUR.1772.0.html  
oder www.bit.ly/1MAzGYu

**Redaktion** Volker Stahl, Simone Kleeberger  
energie.auditour@gmail.com

**Grafik** Ricarda Schreistetter  
www.ricardaschreistetter.de

Scanne den Code  
und besuche  
unsere Website!



bit.ly/1MAzGYu



Förderer und Sponsoren:



Mach mit beim Hörspiel-Spaziergang für Energie im Schillerkiez!

# Herzlich willkommen zur **Energie-audiTOUR!**

Die **Energie-audiTOUR** ist eine interaktive Hörspiel-tour, bei der du erfährst, was genau **Energiewende** bedeutet und wie die Energie in den Schillerkiez kommt.

An sechs Stationen erzählen dir Schülerinnen und Schüler der Karl-Weise-Schule gemeinsam mit Bewohnern, wie die Straßen und Häuser im Kiez mit Energie versorgt werden. Nimm dir also eine halbe Stunde Zeit und mache den Hörspiel-Spaziergang für Energie im Schillerkiez!

*An diesen Stationen erfährst du, wo die Energiewende im Schillerkiez stattfindet:*



1

## Einführung

Warum ist Energie wichtig und was bedeutet Energiewende für mich?

Schillerpromenade 10

2

## Fernwärme

Woher kommt die Wärme für die Häuser im Schillerkiez?

Leinestraße 37

3

## Straßenbeleuchtung

Wie werden die Straßen im Schillerkiez beleuchtet?

Weisestraße 35

4

## Karl-Weise-Schule

Was hat eine Turnhalle mit der Energiewende zu tun?

Weisestraße 20

5

## Genezarethkirche

Wie erzeugt die Solaranlage auf dem Dach sauberen Strom?

Herrfurthplatz

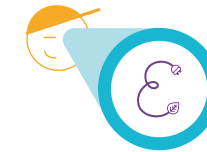
6

## Nachhaltige BücherboXX

Warum ist die Nachhaltige BücherboXX umweltfreundlich?

Herrfurthplatz

# Wie funktioniert die **Energie-audiTOUR?**



## Suchen

An jeder Station ist ein Schild angebracht. Achtung: Es ist mal mehr, mal weniger versteckt!

## Finden

Juhu, du hast ein Schild gefunden! Dich interessiert das Thema, du möchtest unbedingt mehr erfahren? Los geht's!



## Scannen



Auf jedem Schild findest du einen QR-Code. Um diesen mit deinem Smartphone abzuscannen, benötigst du eine spezielle App. Du hast die App nicht? Dann gib einfach [www.bit.ly/1M9XlqU](http://www.bit.ly/1M9XlqU) ein und gelange so direkt zum Hör-Podcast.

## Hören

Die Hörstationen werden dir von Schülerinnen und Schülern der Karl-Weise-Schule und Kiezbewohnern vorgelesen. Eine Station anzuhören, dauert circa fünf Minuten.

